

— A VENDRE —

TYPE 3

66.12 m²

LILLE

265 000 €



DESCRIPTION

A proximité immédiate de LILLE et de la gare LILLE EUROPE e du Tram: La Madeleine ROMARIN

A vendre appartement entièrement rénové de Type 3 situé au 2ème étage d'un immeuble de standing.

Il est composé d'une entrée qui dessert

- ☑ Un séjour baigné de lumière donnant sur une terrasse de 7 m²
- ☑ Une cuisine entièrement équipée (réfrigérateur, four, plaque, hôte et lave-vaisselle)
- ☑ 2 chambres avec placards de rangement (12 et 10,5m²)
- ☑ Une salle de douche avec machine à laver
- ☑ WC séparé

Un emplacement de parking couvert sécurisé (en sus du prix de vente) complète harmonieusement cet appartement.

Surface : 66m²

2ème étage avec ascenseur

CARACTERISTIQUES



2ème étage



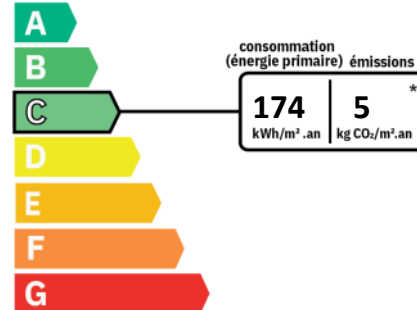
Ascenseur



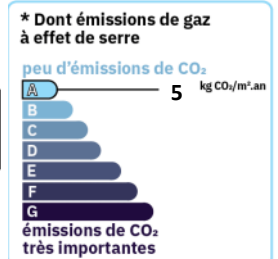
Surface de 66.12 m²

CLASSE ENERGIE ET CLASSE CLIMAT

logement très performant



logement extrêmement consommateur d'énergie



INFORMATIONS FINANCIERES

Prix de vente : **254 200 € hors honoraires**

Prix de vente : **265 000 € honoraires inclus**

Honoraires à charge : **de l'acquéreur 4.20 % TTC**

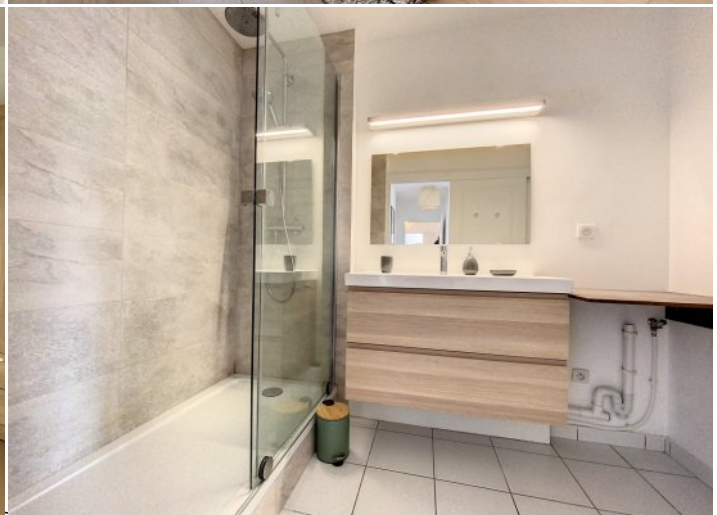
COPROPRIETE

Statut : **Soumis au statut de la copropriété**

Copropriété de : **30 lots**

Charges courantes : **1 500 €/an en moyenne**

Procédure en cours : **Non**



L'Agence Exclusive - 55000 Lille
www.lagence-exclusive.fr