



**A VENDRE
MAISON
115 m² env.**

WASQUEHAL

420 000 €

DESCRIPTION

WASQUEHAL – Dans une rue très recherchée de Wasquehal, nous vous invitons à découvrir cette maison 1930 de 115 m² en très bon état technique et ayant conservé son cachet, composée au rez de chaussée :

- d'une entrée avec grand vestiaire (possibilité bureau)
- d'un séjour / salle à manger très lumineux, traversant et donnant sur le jardin
- d'une cuisine ouverte entièrement équipée
- D'une buanderie avec douche et WC

Au 1er étage

- d'une chambre parentale
- d'une grande salle de bains avec fenêtre, avec douche et baignoire, et WC

Au 2eme étage

- de 2 chambres supplémentaires

Une cave d'une grande utilité au quotidien.

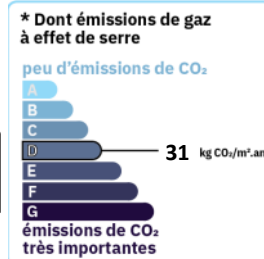
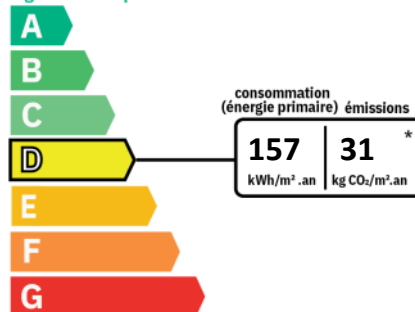
Une terrasse devant la maison et un jardin de 100 m² à l'arrière, exposé S0 et sans vis-à-vis, complètent cette maison dans un secteur très recherché.

A visiter sans tarder.

Ce bien ne correspond malheureusement pas à vos attentes et vous manquez de temps, vous n'êtes pas sur place, vous êtes lassés de ne pas trouver ce que vous recherchez, vous avez besoin de conseils personnalisés....

CLASSE ENERGIE ET CLASSE CLIMAT

logement très performant



INFORMATIONS FINANCIERES

Prix de vente :	400 000 € hors honoraires
Prix de vente :	420 000 € honoraires inclus
Honoraires à charge :	de l'acquéreur 5 % TTC
Statut :	Non soumis au statut de la copropriété

CARACTERISTIQUES



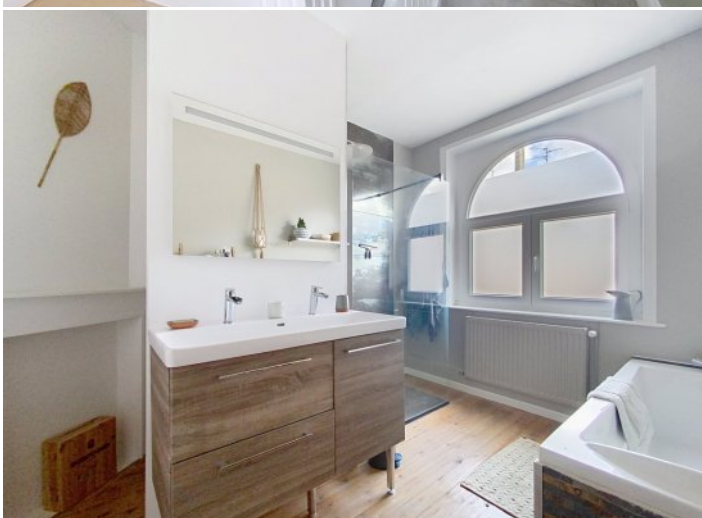
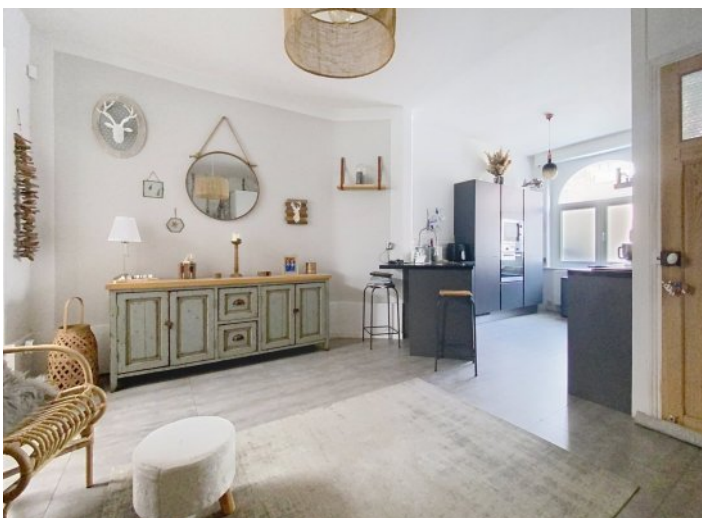
Surface de 115 m²



4 pièces



3 chambres



L'Agence Exclusive - 59000 Lille

www.lagence-exclusive.fr

SARL au Capital de 5000 € - RCS Lille Métropole 841 854 581 - APE6820B - Carte Professionnelle n° CPI 5906 2018 000 038 025 CCI Grand Lille - TVA Intracommunautaire : FR72841854581