



A VENDRE
TYPE 6
134.12 m²

DUNKERQUE

367 500 €

DESCRIPTION

ROSENDAËL : Dans un immeuble de standing sécurisé, appartement situé au rdc composé

- D'un séjour traversant de plus de 40 m² donnant sur le jardin exposé Sud
- D'une cuisine semi ouverte de 11m²
- De 4 chambres (12,12, 14 et 15 m²)
- D'un bureau de 9m²
- D'une salle de douche (possible de la transformer en salle de bain)
- D'un WC séparé
- D'un double garage attenant à l'appartement

Un très beau jardin d'environ 450 m² exposé plein Sud en pleine propriété ainsi qu'une cave saine complètent harmonieusement cet appartement unique sur le secteur.

Désireux d'en savoir plus ou tout simplement impatient d'organiser une visite, contactez François-Xavier au 0616801192 qui gère exclusivement pour vous la vente de cet appartement.

Chauffage Gaz

Double vitrage avec volets roulants

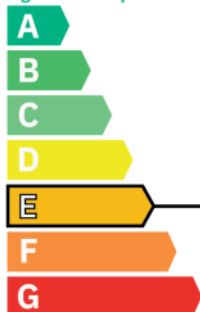
Charges de copropriété : 70€/mois soit 840€/an

Prix Net Vendeur : 350 000€

Honoraires à charge de l'acquéreur : 17 500 € soit 5% du prix net vendeur

CLASSE ENERGIE ET CLASSE CLIMAT

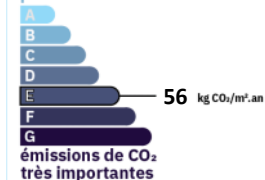
logement très performant



consommation
(énergie primaire) émissions
262 | **56** *
 kWh/m².an | kg CO₂/m².an

* Dont émissions de gaz à effet de serre

peu d'émissions de CO₂



INFORMATIONS FINANCIERES

Prix de vente : **350 000 € hors honoraires**

Prix de vente : **367 500 € honoraires inclus**

Honoraires à charge : **de l'acquéreur 5 % TTC**

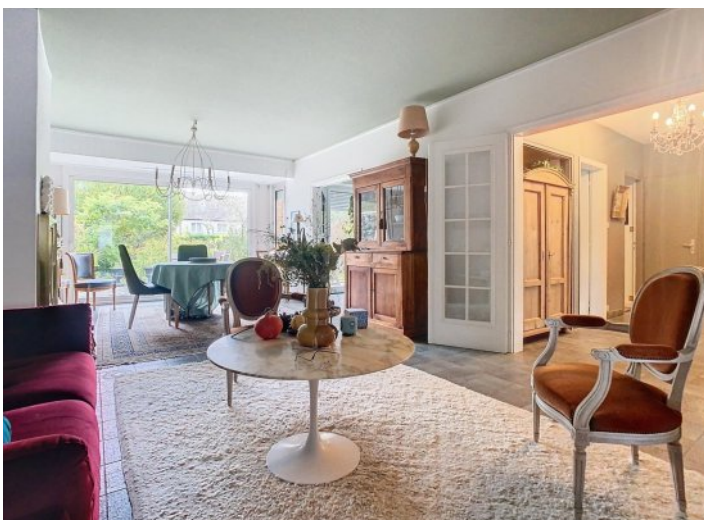
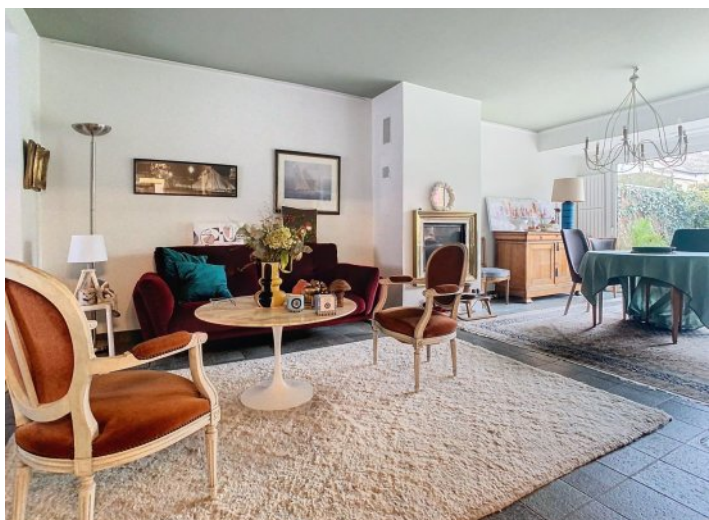
COPROPRIETE

Statut : **Soumis au statut de la copropriété**

Copropriété de : **4 lots**

Charges courantes : **840 €/an en moyenne**

Procédure en cours : **Non**



L'Agence Exclusive - 59000 Lille

www.lagence-exclusive.fr

SARL au Capital de 5000 € - RCS Lille Métropole 841 854 581 - APE6820B - Carte Professionnelle n° CPI 5906 2018 000 038 025 CCI Grand Lille - TVA Intracommunautaire : FR72841854581



L'Agence Exclusive- 59000 Lille
www.lagence-exclusive.fr

SARL au Capital de 5000 € - RCS Lille Métropole 841 854 581 - APE6820B - Carte Professionnelle n° CPI 5906 2018 000 038 025 CCI Grand Lille - TVA Intracommunautaire : FR72841854581